

ОНЛАЙН СТРАХУВАННЯ ЖИТЛА

ВІД ВОЄННИХ РИЗИКІВ І НЕ ТІЛЬКИ

- ✓ СТРАХУВАННЯ ОНЛАЙН ТА БЕЗ ОГЛЯДУ КВАРТИРИ
- ✓ ВІД БУДЬ-ЯКИХ РИЗИКІВ
- ✓ ВЛАСНОГО ЧИ ОРЕНДОВАНОГО ЖИТЛА



КВАРТИРА ЕКСПРЕС

БУДИНОК ЕКСПРЕС

ЩО БУДЕ ЗАХИЩЕНО?

У КВАРТИРІ

У БУДИНКУ

КОНСТРУКЦІЯ

Несучі стіни, міжкімнатні перегородки, міжповерхові перекриття

Стіни, перекриття, стеля, вікна, двері, огорожа, тераси та прибудови

КОМУНІКАЦІЇ

Електро-, водо-, газопостачання, системи кондиціонування, охорони, пожежогасіння, телекомунікаційні, комп'ютерні мережі тощо

Електро-, газопостачання, каналізація, опалювальні та дренажні системи, системи кондиціонування, охорони, пожежогасіння, сигналізація, сонячні батареї

ІНТЕР'ЄР

Покриття стін, стелі, підлоги; світильники, сантехніка, меблі та інші елементи інтер'єру

Покриття стін, стелі, підлоги; світильники, сантехніка, меблі та інші елементи інтер'єру

ВМІСТ

Меблі, техніка та інше рухоме майно

Меблі, техніка та інше рухоме майно

ВІДПОВІДАЛЬНІСТЬ

За ненавмисну шкоду, заподіяну сусідам

За ненавмисну шкоду, заподіяну сусідам

ДОДАТКОВО

10% від суми збитку, але не більше 20 000 грн на відновлення документів на будинок, на переїзд та тимчасове проживання, на розчищення території, утилізацію залишків майна

РИЗИКИ, ВІД ЯКИХ МИ ЗАХИЩАЄМО



ВОЄННІ РИЗИКИ

Падіння ракет, БПЛА, дронів, уламків,
Вибух боєприпасів, мін, бомб,
Вплив інших знарядь та засобів війни,
крім ядерної, біологічної, хімічної зброї



БІЙ СКЛА

Пошкодження вікон,
балконів та лоджій (в т.ч.
через воєнні ризики)



ПОБУТОВІ РИЗИКИ

Пожежа та пошкодження димом
Вибух газу, що використовується
для побутових потреб
Пошкодження водою



СТИХІЙНІ ЛИХА

Удар блискавки, буря,
град, злива тощо



ПРОТИПРАВНІ ДІЇ

Крадіжка зі зломом,
грабіж, розбій



НЕНАВМИСНА ШКОДА

Відповідальність за ненавмисну
шкоду, заподіяну сусідам

КВАРТИРА ЕКСПРЕС

Ваш платіж, грн/рік	1 351	2 235	4 065	5 397	7 300	13 480
Сума страхування, грн, по майну складається:	125 000	250 000	500 000	700 000	1 000 000	2 000 000
Конструкція, інтер'єр і комунікації	87 500	175 000	350 000	490 000	700 000	1 400 000
Меблі, техніка та інше	37 500	75 000	150 000	210 000	300 000	600 000
Сума страхування по відповідальності, грн	25 000	250 000	500 000	700 000	1 000 000	2 000 000

БУДИНОК ЕКСПРЕС

Ваш платіж, грн/рік	1 079	1 750	3 140	3 998	5 150	9 160
Сума страхування, грн, по майну складається:	125 000	250 000	500 000	700 000	1 000 000	2 000 000
Конструкція	87 500	175 000	350 000	490 000	700 000	1 400 000
Інтер'єр і комунікації	25 000	50 000	100 000	140 000	200 000	400 000
Меблі, техніка та інше	12 500	25 000	50 000	70 000	100 000	200 000
Сума страхування по відповідальності, грн	25 000	100 000	500 000	500 000	500 000	500 000

ВИКЛЮЧЕННЯ: КОЛИ СТРАХОВЕ ПОКРИТТЯ НЕ ДІЄ

ЯКЩО...



ЯКЩО ЗАДИМЛЕННЯ

з осередком займання поза межами оселі або будинку, в якому розташована квартира



ЯКЩО ЕЛЕКТРОПРИЛАДИ

(наприклад, телевізор) пошкоджені через перенавантаження, замикання, самонагрівання, витік струму з будь-якої причини, включаючи удар блискавки



ЯКЩО ПРОНИКНЕННЯ

в приміщення дощу, снігу, граду, бруду відбулося через отвори, які НЕ виникли внаслідок бурі, урагану або інших природніх процесів в атмосфері



ЯКЩО ГАЗ

використовується в інших цілях, ніж побутові



ЯКЩО ВІДБУВСЯ ВПЛИВ

на приватну будівлю прибережної або річкової ерозії, підземних (грунтових) вод



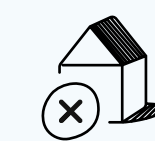
ЯКЩО ПОШКОДЖЕННЯ

квартири водою з водопровідних, каналізаційних, опалювальних мереж, мереж пожежогасіння відбулося у випадку їх невикористання > 60 днів



ЯКЩО ОСОБИ

які користуються майном, порушили закон, правила і норми безпеки тощо, що стало причиною настання страхового випадку



ЯКЩО МАЙНО

використовується не за призначенням

НЕ ПРИЙМАЄТЬСЯ НА СТРАХУВАННЯ



ГОТІВКА



КНИГИ

та носії інформації



КАРТИНИ

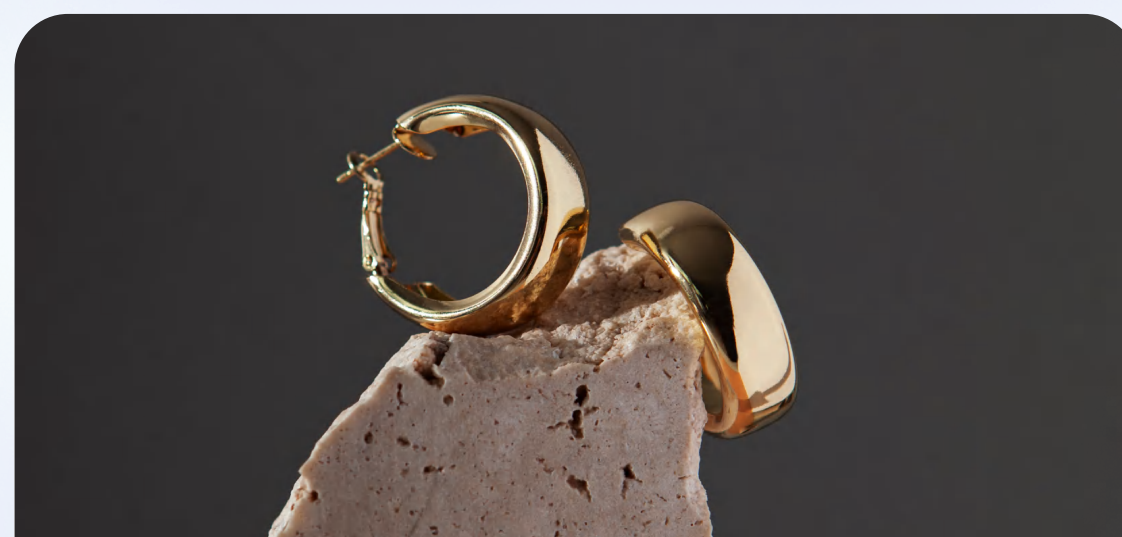
та інші твори мистецтва



ІГРАШКИ



ДОКУМЕНТИ



КОШТОВНОСТІ



ОДЯГ ТА ВЗУТТЯ



ЗБРОЯ

5 ФАКТІВ, ЯКІ ВАРТО ЗНАТИ

ТЕРМІН ДІЇ ДОГОВОРУ 12 МІСЯЦІВ

ФРАНШИЗА

Сума збитку, яка сплачується власником застрахованого житла самостійно:

- 1000 грн по майну
- 1000 грн по відповідальності перед сусідами.

ОБОВ'ЯЗКОВО

- приватний будинок або будинок, в якому розташована квартира має бути введений в експлуатацію;
- в оселі завершено ремонтні роботи;
- квартира або будинок не в заставі банку або фінансової установи;
- в будинку – стіни та міжповерхові покриття (одночасно) не вироблені з дерева;
- будинок не в аварійному стані.

ДІЯ ПОЛІСУ

Починається **з 11-го дня** від дати підписання. Тобто, якщо подія сталася протягом десяти календарних днів з дати підписання полісу, то відшкодування не виплачується. Виняток – продовження дії полісу на наступний рік, в цьому випадку відтермінування немає.

ТЕРИТОРІЯ ДІЇ – ЗГІДНО ПОЛІСУ

Виключення: АР Крим; Дніпропетровська область; Донецька область; Запорізька область; Луганська область; Миколаївська область; Сумська область; Харківська область; Херсонська область; Чернігівська область/Корюківський район; Чернігівська область/Новгород-Сіверський район; Чернігівська область/Чернігівський район крім м.Чернігів.

ЯКЩО СТАЛАСЬ СТРАХОВА ПОДІЯ

01

Протягом 2-х днів **повідомте** про подію **ІНГО**, а у разі воєнного впливу або протиправних дій також одразу **повідомте поліцію**

02

За можливості, **збережіть постраждале майно** в тому вигляді, в якому воно опинилося після страхового випадку

03

Домовтесь з фахівцем ІНГО про час огляду пошкодженого майна. Разом ви складете акт огляду місця події та опис пошкодженого майна

04

Передайте в ІНГО **заяву** про настання страхового випадку з оригіналом підпису та **документи** відповідних органів і служб, що підтверджують факт страхового випадку

05

Отримайте страхове **відшкодування**, не чекаючи на компенсацію за програмою "єВідновлення"



30

РОКІВ
на страховому
ринку України

>50

ВІДДІЛЕНЬ
по всій Україні

ТОП-5

в рейтингу страхових
компаній за рівнем
виплат та активами

+38 044 490 27 47



0 800 215 553

м.Київ,



вул. Бульварно-Кудрявська, 33

cc@ingo.ua



ingo.ua

